

RESPIRANDO

Campagna di prevenzione delle malattie respiratorie

Ci accorgiamo dell'importanza del nostro respiro solo quando diventa difficoltoso.

Se non respiriamo profondamente e pienamente, il nostro corpo non è fornito della giusta quantità di aria.

Si riduce, pertanto, la quantità di ossigeno che arriva alle cellule che sono quindi impossibilitate a svolgere il loro normale lavoro.

In questo stato di "insufficienza respiratoria" tutti gli organi ne risultano danneggiati.

Sintomi specifici come tosse, espettorazione, difficoltà di respirazione (dispnea) a riposo, da sforzo o anche notturna possono essere importanti segnali.

Anche sintomi aspecifici come la sonnolenza diurna, forte senso di stanchezza durante il giorno, insonnia, mal di testa al risveglio, irritabilità, difficoltà di concentrazione a scuola o a lavoro, possono costituire segnali altrettanto importanti di malattie dell'apparato respiratorio.

Diventa fondamentale valutare l'efficienza e la funzionalità del sistema respiratorio nei soggetti a rischio (broncopatici cronici, fumatori ed ex fumatori, asmatici, cardiopatici) ma anche obesi o semplicemente soggetti apparentemente sani.

RESPIRANDO

Campagna di prevenzione delle malattie respiratorie

Tabella dei valori di riferimento

PERCENTUALE DI OSSIGENAZIONE

VALUTAZIONE

Dal 98% al 96% Valori nella norma

Dal 95% al 93% Possibili problemi di ossigenazione

Dal 92% al 88% Ipossiemia

Inferiore a 88% Ipossiemia grave

Precauzioni

Pochi sono i limiti tecnici ed i fattori in grado di interferire con la procedura di misura: malattia delle unghie o loro ricostruzione, applicazione di smalto, vasocostrizione periferica.

Si ringrazia il Dott. Cesare Arezzo per la preziosa consulenza che ha permesso la realizzazione di questo opuscolo.

Con il patrocinio



e in collaborazione con

Unità Operativa di
Pneumologia Riabilitativa
Ospedale San Paolo - Bari

FARMACIE ASSOCIATE
FARMAPIU⁺

PRO.FAR⁺
PROFESSIONE FARMACIA

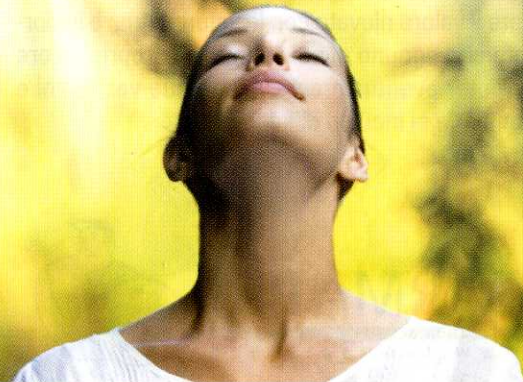
w w w . f a r m a p i u . n e t

FARMACIE ASSOCIATE
FARMAPIU⁺

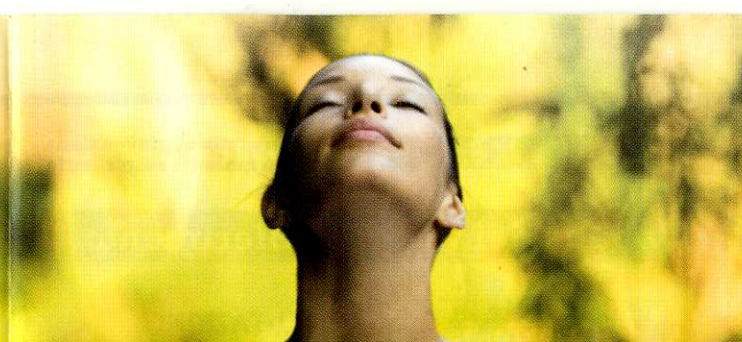
**ARIA NUOVA IN FARMACIA
FATE UN BEL RESPIRO!**

18 ottobre - 28 novembre 2009

RESPIRANDO
Campagna di prevenzione delle malattie respiratorie



**ARIA NUOVA IN FARMACIA
FATE UN BEL RESPIRO!**



RESPIRANDO
Campagna di prevenzione
delle malattie respiratorie

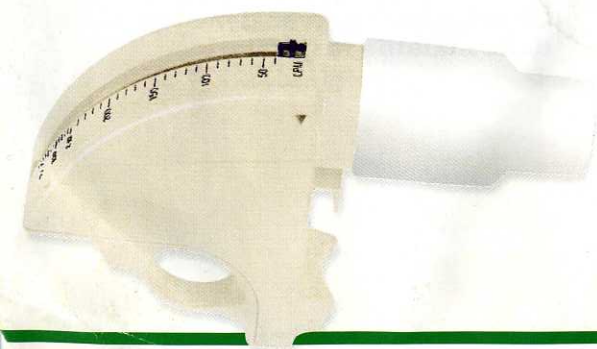
Dal 18 ottobre al 28 novembre 2009 potrete effettuare gratuitamente i test per la prevenzione delle malattie respiratorie

Misurazione del flusso respiratorio

Il misuratore di flusso, è uno strumento costituito da un tubo cilindrico fornito di boccaglio nel quale l'aria espirata dal soggetto muove un pistone collegato a una molla che fa spostare un cursore su una scala graduata.

Il valore ottenuto rappresenta la velocità massima con cui l'aria può essere espulsa dai polmoni dopo una inspirazione profonda. Questo parametro può essere utilizzato per un primo approccio allo studio delle malattie dell'apparato respiratorio poiché dalla sua analisi si può capire se vi è un'ostruzione al passaggio dell'aria attraverso le vie respiratorie.

Il misuratore di flusso rappresenta uno strumento importante per avere una indicazione attendibile del grado di funzionalità respiratoria.



Misurazione della saturazione di ossigeno



È un esame semplice ed indolore e viene effettuato utilizzando il **saturimetro**, uno strumento che permette di misurare in pochi secondi e in maniera assolutamente indolore la percentuale di saturazione dell'ossigeno nel sangue arterioso.

L'apparecchio è simile ad una molletta da posizionare sul dito del paziente e rileva la saturazione di ossigeno nel sangue e la frequenza dei battiti cardiaci. Sulla base dei valori così ottenuti è già possibile capire se vi sono o no dei deficit dell'ossigenazione.

La saturimetria fornisce quindi un'importante indicazione dello stato di ossigenazione del sangue e può essere misurato in qualsiasi momento del giorno e della notte, in un intervallo che può variare da pochi minuti a molte ore, sia in condizioni di riposo che durante sforzo fisico che durante la notte.

Affanno, tosse, difficoltà respiratoria sono solo alcuni dei sintomi di tali malattie ma a volte si manifestano quando la patologia è già in atto.

È dunque importante intervenire precocemente per cogliere segni clinicamente non ancora evidenti di malattie quali l'asma bronchiale, bronchite cronica, tumore al polmone, patologie in costante aumento e legate al fumo e all'inquinamento atmosferico.

Altro importante campo di applicazione della saturimetria è il monitoraggio dei pazienti affetti da insufficienza respiratoria cronica che fanno uso di ossigenoterapia domiciliare e/o ventilazione meccanica.

Alcune raccomandazioni

Peso, altezza, sesso, età, stato della funzione respiratoria, sono tutte variabili che possono modificare il valore rilevato con la saturimetria; è importante che ognuno di noi conosca il proprio valore per poter eventualmente notare sue variazioni e segnalarle al medico di fiducia.

FARMAPIU⁺

www.farmapiu.net

