

METODOLOGIA

Relazioni su tema preordinato, casi clinici in sessione plenaria con confronto/dibattito condotto da esperto

ISCRIZIONE

L'iscrizione al corso è gratuita e riservata a un numero massimo di n°30 partecipanti medico-chirurghi .

Dato il numero di posti disponibili è consigliata la pre-iscrizione presso la segreteria organizzativa via email.

ORARIO E SEDE

15 novembre 2008

Dalle ore 08,00 alle 16,30
Aula didattica ospedale S. Paolo Bari

INFORMAZIONI GENERALI

Ai partecipanti verrà rilasciato l'attestato del programma ECM con i crediti attribuiti, solo in presenza di una partecipazione al 100% dell'orario previsto mediante registrazione dell'evento e consegna della scheda di valutazione firmata e del questionario di verifica.

Il corso è stato accreditato al Ministero della Salute ed è in attesa dei crediti ECM

SEGRETERIA ORGANIZZATIVA

Segreteria Snamid Prov Bari
via Virgilio 157 Triggiano
338 1922030
salvatore.pesola@tin.it

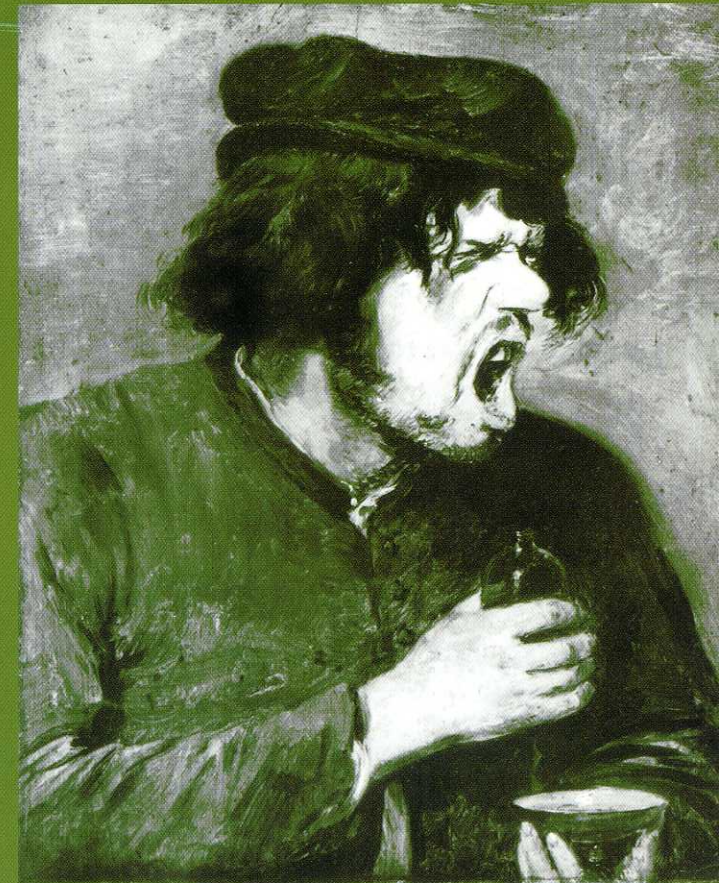
con la cortese collaborazione di:



Società nazionale
di aggiornamento
per il medico
di medicina generale

CORSO DI AGGIORNAMENTO
PER IL MEDICO DI MEDICINA GENERALE

GESTIONE *del* PAZIENTE con ASMA BRONCHIALE



Docenti del corso:

Dott. Giuseppe CERINI
Dott. Cesare AREZZO

SNAMID

Società Nazionale di Aggiornamento Medico Interdisciplinare, ha sede centrale in Milano via Anguissola 2

Svolge attività di aggiornamento e formazione per Medici di Medicina Generale

Programmi ed informazioni sul sito internet www.snamid.org

ANIMATORI DI FORMAZIONE

Dr. Enzo CREANZA
Dr. Franco MATERA
Dr.ssa Eleonora PIRRELLI
Dr. Enzo SELVAGGI

SEGRETERIA SCIENTIFICA

Dr. Salvatore Pesola
Animatore di formazione in Medicina generale
Coordinatore regionale Puglia Snamid
Tel.: 338 1922030

salvatore.pesola@tin.it

PROGRAMMA

- 08,00 REGISTRAZIONE DEI PARTECIPANTI
CONSEGNA MATERIALE DI LAVORO,
WELCOME
- 08,15 GESTIONE DEL PAZIENTE DISPNOICO.
Dott. CERINI
- 09,00 UN CASO CLINICO DI DIFFICILE
RISOLUZIONE
Dott. PIRRELLI
- 09,20 LE PROVE DI FUNZIONALITÀ
RESPIRATORIA
Dott. AREZZO
- 10,00 CASO CLINICO PRESENTAZIONE CON
DISCUSSIONE GENERALE
Dott. CREANZA
- 10,20 LA SPIROMETRIA: COME SI ESEGUE,
QUANDO SI ESEGUE, QUALI
INFORMAZIONI CI DÀ.
Dott. CERINI
- 11,00 COFFEE BREAK
- 11,20 CASO CLINICO PRESENTAZIONE CON
DISCUSSIONE GENERALE
Dott. MATERA

15 NOVEMBRE 2008

- 11,45 COME SI ESEGUONO E SI VALUTANO
I TEST ALLERGOLOGICI
Dott. AREZZO
- 12,20 DISCUSSIONE IN PLENARIA DI CASO
CLINICO
Dott. SELVAGGI
- 12,45 NUOVE PROSPETTIVE
TERAPEUTICHE DELL'ASMA
Dott. CERINI
- 13,30 QUESTIONARIO FINALE