

METODOLOGIA

Relazioni su tema preordinato, casi clinici in sessione plenaria con confronto/dibattito condotto da esperto

ISCRIZIONE

L'iscrizione al corso è gratuita e riservata a un numero massimo di n°30 partecipanti medico-chirurghi.
Dato il numero di posti disponibili è consigliata la pre-iscrizione presso la segreteria organizzativa via email.

ORARIO E SEDE

24 ottobre 2009

Dalle ore 08,00 alle 17,45
HOTEL "LAMA DI LUPO"

INFORMAZIONI GENERALI

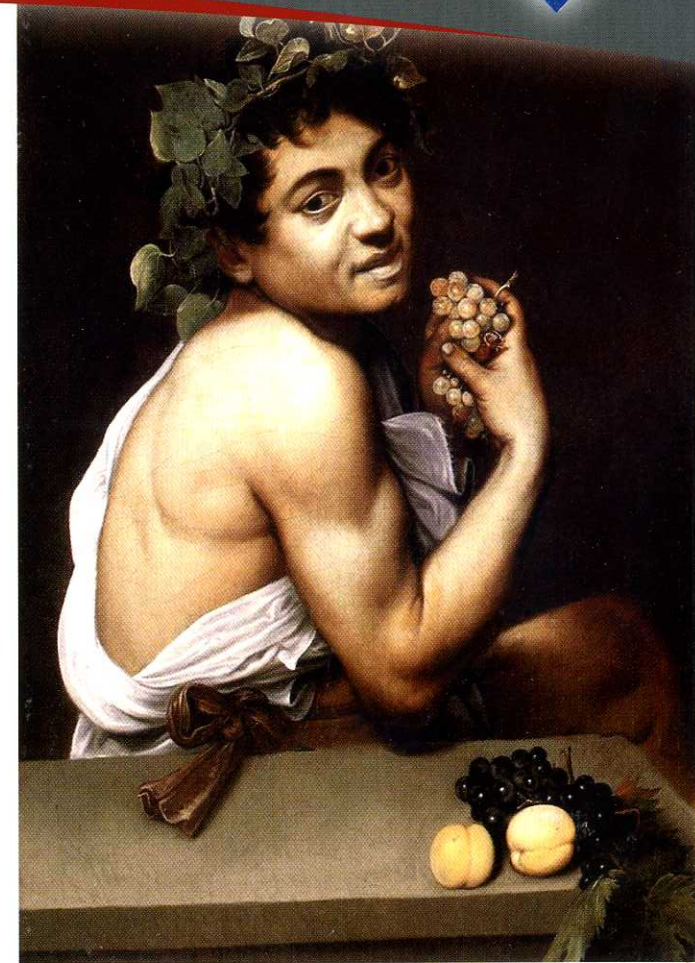
Ai partecipanti verrà rilasciato l'attestato del programma ECM con i crediti attribuiti, solo in presenza di una partecipazione al 100% dell'orario previsto mediante registrazione dell'evento e consegna della scheda di valutazione firmata e del questionario di verifica.

**Il corso è stato accreditato
dal Ministero della Salute
con 8 crediti ECM**

SEGRETERIA ORGANIZZATIVA

Segreteria Snamid Prov Bari
via Virgilio 157 Triggiano
Cell. 338 1922030
salvatore.pesola@tin.it

con la cortese collaborazione della:
CHIESI GROUP



CORSO DI AGGIORNAMENTO PER IL MEDICO DI MEDICINA GENERALE

Gestione dei pazienti con ASMA BRONCHIALE

Docenti del corso

Dott. Giuseppe **CERINI**

Dott.ssa Valeria **MAGGI**

Dott. Cesare **AREZZO**

Il corso si propone di stimolare i medici di medicina generale ad acquisire le moderne metodologie per una diagnosi ed uno screening sempre più accurato delle patologie in campo Broncopneumologico, in funzione del proprio ruolo professionale e dei propri specifici bisogni formativi e di metterli in grado di poter a loro volta coordinare tale lavoro in sede di Progettazione di formazione distrettuale. Si rende sempre più necessario un aggiornamento nella gestione delle patologie croniche che devono sempre di più ricadere nei compiti dei medici territoriali e non solo per una migliore gestione delle risorse economiche ma in particolar modo per un miglioramento della qualità delle cure e dello stile di vita dei pazienti. Lo scopo di poter mettere sempre più medici di base in grado di poter svolgere tale ruolo giornalmente nel proprio ambulatorio deve essere uno stimolo essenziale per il corso.

La partecipazione a tale programma E.C.M favorirebbe così il perseguimento di uno sviluppo professionale continuo del Medico Generalista finalizzato non solo a soddisfare i suoi bisogni formativi ma anche a promuovere una cultura più moderna ed idonea in campo broncopneumologico tesa anche a creare una maggiore collaborazione e comunicazione con i reparti specialistici ospedalieri.

In tal modo cresce l'intendimento anche a snellire e rendere "più appropriati" gli accessi alle strutture specialistiche di secondo livello in modo da non intasarle inutilmente e quindi rendere più leggere le liste d'attesa.



PROGRAMMA CORSO

08,00	registrazione dei partecipanti consegna materiale di lavoro, welcome	14,00	Break
08,15	Gestione del paziente dispnoico. Dott. CERINI	15,00	Come si eseguono e si valutano i test allergologici. Dott.ssa MAGGI
09,15	CASO CLINICO PRESENTAZIONE CON DISCUSSIONE GENERALE (UN ANIMATORE DI FORMAZIONE)	15,30	CASO CLINICO PRESENTAZIONE CON DISCUSSIONE GENERALE (UN ANIMATORE DI FORMAZIONE)
10,00	L'OSAS una patologia nascosta. Dott. AREZZO	16,00	L' immunoterapia allergene specifico (vaccino) nella pratica clinica Dott. AREZZO
11,00	Le prove di funzionalità respiratoria Dott.ssa MAGGI	16,35	Nuove prospettive terapeutiche dell'asma Dott. CERINI
11,45	Coffee break	17,15	Discussione in plenaria
12,00	La spirometria: come si esegue, quando si esegue, quali informazioni ci dà. Dott. CERINI	17,45	QUESTIONARIO FINALE
13,00	Esercitazione pratica di esami spirometrici Dott.ssa MAGGI \ animatori di formazione		

