

GRUPPO DI MIGLIORAMENTO

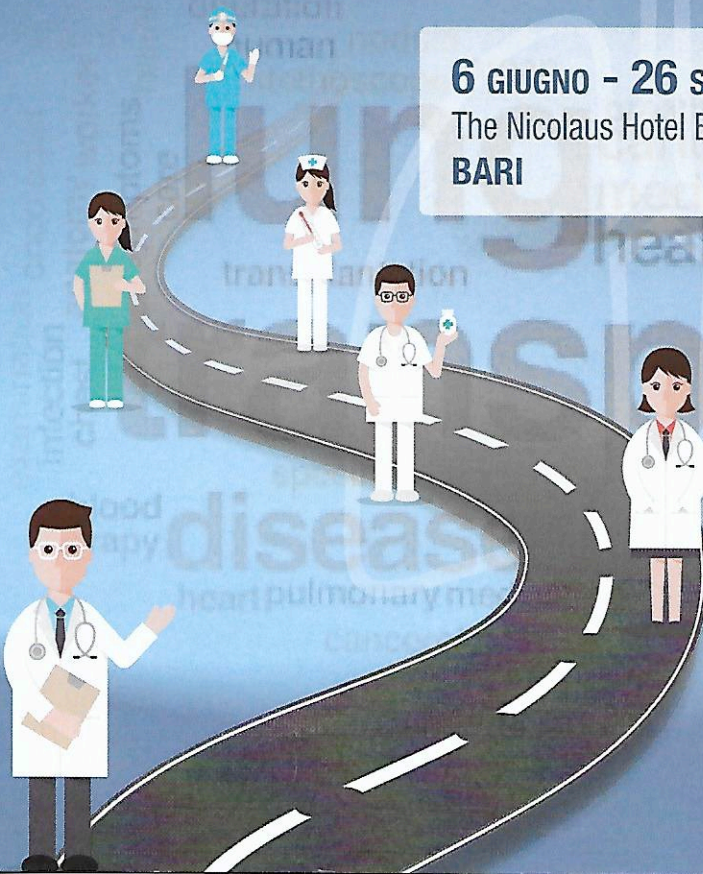
L'importanza di un

Percorso Assistenziale funzionale

per il paziente con **Patologie
Respiratorie**

6 GIUGNO - 26 SETTEMBRE 2019

The Nicolaus Hotel Bari - HO Hotels Collection
BARI



RESPONSABILE SCIENTIFICO E TUTOR:

Dott. Onofrio Resta

RAZIONALE SCIENTIFICO

L'interazione con un gruppo di pari, la partecipazione a iniziative mirate al miglioramento di un singolo e ben definito processo prevede la realizzazione di **gruppi di miglioramento** ovvero l'insieme di figure professionali appartenenti ad una medesima organizzazione (es. stesso Ospedale/Territorio) ma provenienti da diversi servizi e settori che, tramite il confronto organizzato e coordinato, affrontano temi trasversali per trovare soluzioni di miglioramento dei servizi e snellimento delle procedure. I punti di forza sono: il coinvolgimento del dipendente e il principio della fiducia diffusa. I **gruppi di miglioramento** nascono dall'idea di affidare il raggiungimento di un obiettivo direttamente alle persone che ogni giorno lavorano in precisi contesti, con la partecipazione di altre competenze utili, tra cui dei Tutor.

Sono i lavoratori ad essere i migliori esperti dei processi, nessuno meglio di chi opera conosce le attività che servono veramente e quelle che ne costituiscono solo un inutile rallentamento.

OBIETTIVI

La sfida che ci si pone è quella di creare un percorso assistenziale funzionale nuovo per il paziente con patologie respiratorie e comorbidità.

Si presuppone che, il paziente con patologie respiratorie che viene seguito da un MMG o da una struttura ospedaliera/territoriale, «nasconda» molte volte delle comorbidità ancora non note che potrebbero, in un contesto di multidisciplinarietà essere trattate migliorando il quadro clinico complesso.

Se il paziente è seguito da un team multidisciplinare che può in qualsiasi momento ricostruirne la storia clinica seguendone le evoluzioni sia dal punto di vista respiratorio che metabolico non andrà più incontro a cure frammentarie e incomplete o addirittura ridondanti con inutile aggravio della spesa sanitaria.

Sarebbe auspicabile ad esempio che il paziente in questione fosse intercettato e preso in carico dallo specialista o dal team multidisciplinare (territorio/ospedale) di competenza e seguito per tutti i follow up necessari fino al controllo delle patologie.

Questo eviterebbe inutili passaggi e esami strumentali nonché una minore perdita di tempo a fronte invece di un flusso snello di gestione efficiente del paziente all'interno della stessa struttura ospedaliera e di un intervento terapeutico e strumentale più veloce che indiscutibilmente promuove una migliore aderenza terapeutica.

Per realizzare ciò proponiamo

un gruppo di lavoro che generi il miglioramento.

1° INCONTRO ECM

6 giugno 2019 DALLE 14.30 ALLE 18.40

Paziente con patologie respiratorie sul nostro territorio: « il labirinto odierno»

Individuazione delle criticità e delle best practices

Composizione dei team di lavoro e responsabilità

KPI's: Presa in carico, follow up, gestione del paziente e comunicazione con MMG

Criteri per il nuovo flusso del paziente in ospedale-territorio

Prime visite e monitoraggio del follow up: tempistiche ed esami

La collaborazione con il territorio: come gestire in tandem il paziente

2° INCONTRO

Conference Call NO ECM (*A DISTANZA DI CIRCA 1 MESE DAL 1° INCONTRO*)

- Presentazione del lavoro svolto dal Gruppo di Miglioramento
- Verifica degli Output intermedi e dell'organizzazione in atto
- Identificazione di eventuali criticità e rinforzo delle best practices
- Eventuali riallineamenti nelle procedure
- Approvazione allegati (protocolli, flow chart, schede follow up etc...)

3° INCONTRO ECM

26 settembre 2019 DALLE 14.30 ALLE 18.40

Analisi del nuovo flusso operativo per il paziente con patologie respiratorie

Analisi degli output finali del processo

Valutazione dei risultati raggiunti in relazione agli obiettivi prefissati

Realizzazione di un documento finale con eventuali allegati (protocolli, flow chart, algoritmi)

Rettifica delle correzioni al flusso del Paziente con patologie respiratorie

Tutor:

DOTT. ONOFRIO RESTA

Partecipanti:

DOTT. CESARE AREZZO, DOTT.SSA MADDALENA BOSELLI, DOTT. PIERPAOLO D'ARPA, DOTT. GIOVANNI DE PALMA,

DOTT.SSA DANIELA LONGO, DOTT. ALESSANDRO PALUMBO, DOTT. ANTONIO PONTILLO, DOTT.SSA MANUELA ROLLO,

DOTT. FRANCESCO SCARPELLI

Informazioni Generali

SEDE • The Nicolaus Hotel Bari - Ho Hotels Collection - Via Cardinale Agostino Ciasca, 27, 70124 Bari

CREDITI FORMATIVI - ECM L'evento sarà accreditato al Ministero della Salute dal Provider Collage S.p.A. (cod. rif. Albo Nazionale Provider 309) rif. ECM n. 309-260190 per:

- Medico Chirurgo [Allergologia ed Immunologia Clinica; Cardiologia; Geriatria; Malattie Metaboliche e Diabetologia; Malattie dell'Apparato Respiratorio; Medicina Interna; Nefrologia; Medicina Generale (Medici di Famiglia); Continuità Assistenziale; Medicina di Comunità;]

OBIETTIVI FORMATIVI • Documentazione clinica. Percorsi clinico-assistenziali diagnostici Riabilitativi, profili di assistenza - profili di cura;

AREA FORMATIVA • Obiettivi formativi di processo.

Sono stati assegnati all'evento n. 10,4 Crediti Formativi.

Per avere diritto ai crediti formativi ECM è obbligatorio:

- frequentare il 90% delle ore formative
- appartenere ad una delle discipline per le quali è stato accreditato l'evento
- riconsegnare la documentazione debitamente compilata e firmata a fine evento presso la Segreteria
- firmare il registro presenza all'inizio ed al termine dei lavori

CERTIFICAZIONE ECM • L'attestato ECM potrà essere scaricato a partire dal 91° giorno successivo alla data dell'evento secondo la seguente procedura: collegarsi al sito: www.collage-spa.it/congressi-corsi/ selezionare l'anno di riferimento ed il titolo dell'evento. Si precisa che il download dell'attestato potrà essere effettuato solo a seguito di digitazione del proprio Codice Fiscale al fine di tutelarne la riservatezza. I dati ivi contenuti dovranno quindi corrispondere a quelli forniti all'atto dell'iscrizione e saranno trattati nel pieno rispetto del nuovo regolamento UE sulla Privacy (GDPR - UE 2016/679).

ATTESTATO di PARTECIPAZIONE • Al termine dell'attività formativa verrà rilasciato l'attestato di partecipazione.

con la sponsorizzazione non condizionante di



Segreteria Organizzativa e Provider ECM

COLLAGE S.p.A.

Via U. Giordano, 55 - 90144 Palermo - Tel. 091 6867.401 - Fax 091 9889354
e-mail: carmen.mina@collage-spa.it - web: www.collage-spa.it